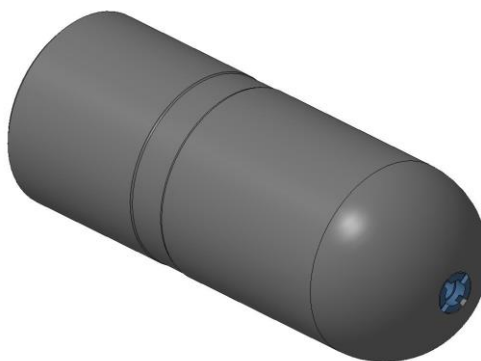


## ГИДРОМОНИТОР ТИПА ГМ

Устройство гидромонитор (см. Рис 1) предназначено для создания компактной струи промывочной жидкости, выходящей из его насадки под давлением.

Используется в качестве направляющего элемента КНБК при проработке и расширении пилотных (не обсаженных) стволов скважин, с целью предотвращения вероятности зарезки другого ствола.



*Рис.1*

### 1. ТЕХНИЧЕСКИЕ ХАРАКТЕРИСТИКИ.

Основные параметры и размеры гидромонитора ГМ.

Шифр типоразмера гидромонитора	ГМ-114	ГМ-127	ГМ-171	ГМ-203	ГМ-228	ГМ-381
Общая длина, мм	300,0	300,0	914,4	914,4	914,4	1188,0
Диаметр, мм	114,3	127,0	171,5	203,2	228,6	311,0
Присоединительная резьба	M3-88	H3-102	H3-133	H3-133	H3-152	H3-177
Масса, кг	16,0	18,0	30,0	42,7	52,8	63,6